

NetApp Syncsort Integrated Backup

Einfach, integriert und bewährt

Endlich: die umfassende Datensicherungslösung.

Der explosionsartige Datenzuwachs und die Virtualisierung stellen eine immense Herausforderung für Datensicherungstechnologien dar. Angesichts der massiven Konsolidierung und der auf Hypervisoren gemeinsam genutzten physischen Ressourcen kapitulieren hochleistungsfähige Agenten, die Dateien auf Festplatte oder Band kopieren. Punktuelle Lösungen für virtuelle Umgebungen oder auch die Deduplizierung bewirken nur noch mehr Komplexität. NetApp Syncsort Integrated Backup geht über die Deduplizierung hinaus und erfüllt so alle zentralen Anforderungen an die Datensicherung. Es bietet die schnellste, benutzerfreundlichste und ressourcenschonendste Datensicherungslösung für physische und virtuelle Server in heterogenen Umgebungen.

Vollkommen neuartig

NetApp Syncsort Integrated Backup revolutioniert die Backups für die neue, virtualisierte IT-Welt. Es arbeitet mit „Snapshots“ und Blockreplikation, wodurch Backups um 95 % schneller, 99 % zuverlässiger und 90 % weniger speicherintensiv werden – unabhängig von der primären Speicherumgebung.

NetApp Syncsort Integrated Backup verbindet Software von Syncsort und NetApp mit der hochleistungsfähigen Plattenspeicherung von NetApp und setzt damit neue Maßstäbe bei der Datensicherung. Kunden profitieren von einer einzigen Lösung, die das Backup ohne Leistungsbeeinträchtigung, die Datendeduplizierung, sofortige Wiederherstellung, Datenreplikation und Unterstützung von Platte, Band, physischem und virtuellem Server kombiniert. Es bietet die Flexibilität für den Einsatz in heterogenen Speicherumgebungen, während

gleichzeitig die Backup-Verarbeitung unter einer einzigen Benutzeroberfläche zusammengefasst wird.

Maximale Rendite durch Virtualisierung

Innerhalb der kommenden fünf Jahre wird die überwiegende Mehrheit der Server nur noch virtuell existieren. Die Gleichung zur Wertermittlung der Virtualisierung ist einfach: Je mehr virtuelle Maschinen (VM) auf einen einzelnen physischen Server passen, desto größer sind die Einsparungen.

Die herkömmlichen Backups haben erhebliche Auswirkungen auf das gesamte System – auf CPU, Netzwerkbandbreite und Platten-I/O. Da diese Ressourcen auf Hypervisoren gemeinsam genutzt werden, gibt es nur wenig freie Kapazität für die Backup-Verarbeitung. Daher ist für die Durchführung von Backups nur eine

F: NetApp bietet Kerntechnologie für die Datensicherung auf Blockebene. Was ist neu durch Syncsort?

A: Syncsort nutzt die NetApp-Kern-technologie und fügt außerdem Folgendes hinzu:

- heterogene Anwendungsunterstützung für Exchange, Oracle, SQL und SharePoint
- engere Integration mit VMware für ausgereifte, automatisierte Wiederherstellungsszenarien
- Katalogsuche und Wiederherstellung über Platten und Bänder hinweg
- ein Katalog, der sowohl Platten als auch Bänder umfasst
- Wiederherstellung von Speicherorten vom Typ SnapMirror DR
- automatisierte Bare-Metal-Recovery

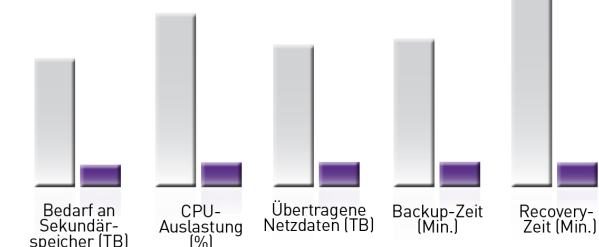
begrenzte VM-Dichte möglich, wodurch die Rendite der Virtualisierung geschmälert wird.

Außerdem kann die enorme Konsolidierung, die durch die Virtualisierung ermöglicht wird, dazu führen, dass die bestehenden Zeitfenster nicht mehr für die Backups ausreichen.

NetApp Syncsort Integrated Backup steigert die Rendite, indem die negativen Auswirkungen der Backup-Verarbeitung um mindestens 90 % verringert werden. Das heißt, dass Sie die Anzahl der virtuellen Maschinen je Rechner maximieren können und somit Ihre Investition optimal ausschöpfen. Und die Replikation auf Blockebene bedeutet, dass nach dem Erstellen der ersten vollständigen Kopie nur noch neue oder geänderte Daten verschoben (und gespeichert) werden – was um 95 % schnellere Backups ermöglicht.

Integrated Backup unterstützt physische und virtuelle Server sowie Exchange, SQL, Oracle und SharePoint in heterogenen Speicherumgebungen. Dadurch schützt es effektiv Daten, wenn Anwendungen migriert werden. Integrated Backup umfasst auch Tools für die schnelle und effiziente P2V-Migration, um Servervirtualisierungsprojekte zu beschleunigen.

Auswirkung der Datensicherung in einer virtuellen Umgebung



NetApp Syncsort Integrated Backup verringert die Auswirkungen auf Ressourcen, Speicherbedarf und Backup- und Wiederherstellungszeit.

Begrenzung von Datenverlusten, Sichern von Informationen

Wenn kritische Unternehmensdaten verloren gehen, sind die Einbußen bei Einnahmen und Produktivität oder die rechtlichen Folgen immer von großer Bedeutung. Backups, die nur einmal täglich durchgeführt werden, bergen das Risiko, dass Unternehmen eine große Datenmenge verlieren. NetApp Syncsort Integrated Backup

deckelt den Datenverlust, da Sie kritische Anwendungen mehrmals täglich sichern können, selbst in Intervallen von 15 Minuten, während gleichzeitig die Menge der gespeicherten Daten begrenzt wird.

Die ultraschnelle Backup-Methode von NetApp Syncsort Integrated Backup auf Blockebene verkürzt die Backup-Zeit von Stunden auf Minuten. Backups werden in einem Bruchteil der Zeit erstellt. Dennoch umfasst jedes Backup ein vollständiges Image der Platte, einschließlich der anwendungskonsistenten Daten. Mit NetApp Syncsort Integrated Backup können Sie eine Vielzahl von Wiederherstellungspunkten erstellen und dadurch den Datenverlust minimieren.

Das „Wiederherstellungsfenster“ entfällt

Wenn eine Schlüsselanwendung einen Datenverlust erleidet, beginnt die Uhr des „Wiederherstellungsfensters“ sofort zu ticken: Jede verstrichene Minute kann Einnahme- oder Produktivitätseinbußen bedeuten.

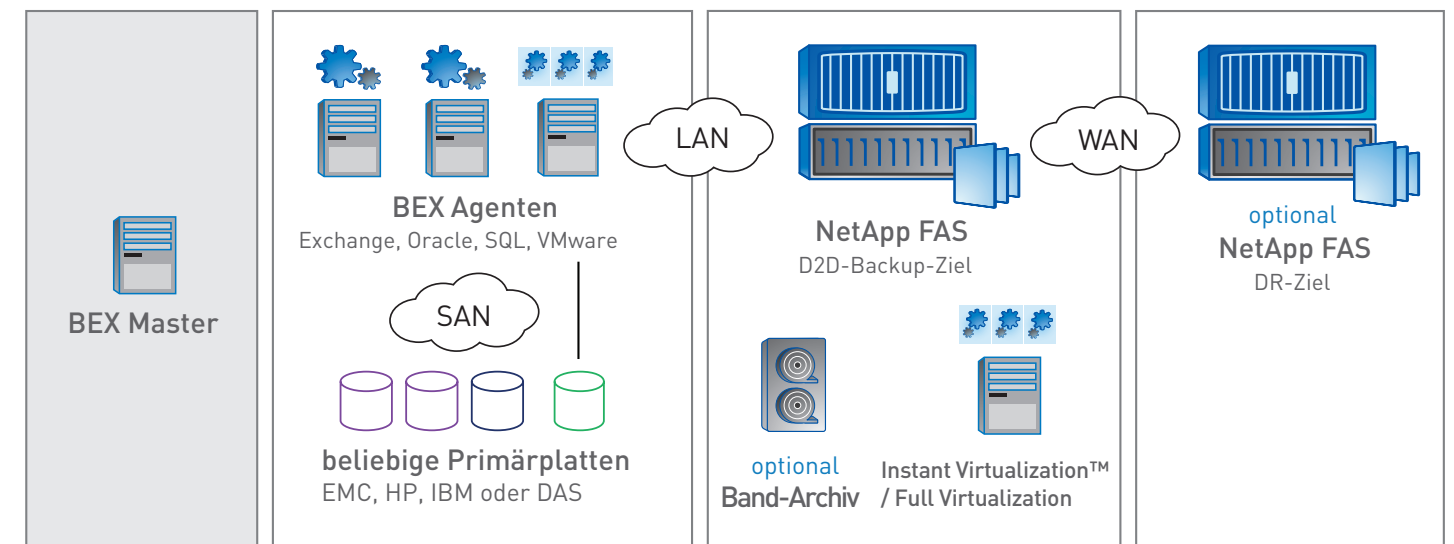
Bei NetApp Syncsort Integrated Backup entfällt das Wiederherstellungsfenster, da der Zugriff auf die Daten sofort möglich ist. Jedes Backup existiert in einem Snapshot in einem systemeigenen Format, auf den, ungeachtet der Größe des Datensatzes, binnen Minuten direkt zugegriffen werden kann. Verlorene Dateien sind leicht aufzufinden, da Snapshots katalogisiert und durchsucht werden können. Snapshots können so zugeordnet werden, dass sie als Ersatz für ausgefallene Laufwerke aktiviert werden. Vollständig ausgefallene Systeme können als virtuelle Maschinen wiederhergestellt werden oder auf neuen physischen Systemen mit Bare-Metal-Recovery wiederhergestellt werden.

NetApp Syncsort Integrated Backup verfügt über mehrere Wiederherstellungspfade, von denen jeder für ein bestimmtes Datenverlustszenario optimiert ist. Die standortübergreifende Datenreplikation ist in der Software enthalten, so dass Kopien der Datensätze über IP-Netze an DR-Standorte, gehostete Einrichtungen etc. geschickt werden können.

Kosteneinsparungen auf breiter Front

NetApp Syncsort Integrated Backup wurde für den Mittelstand und Großkunden konzipiert. Angesichts von knappem IT-Personal und noch knapperen Budgets hat das Kostenbewusstsein immer oberste Priorität.

NetApp Syncsort Integrated Backup



NetApp Syncsort Integrated Backup bewirkt Kosteneinsparungen auf breiter Front. Das fängt bereits damit an, dass weniger Teile bewegt werden als bei herkömmlichen Backups. NetApp Syncsort Integrated Backup-Agenten senden Client-Daten direkt an den NetApp-Speicher, ohne dass ein weiterer Server auf dem Datenweg erforderlich wäre. Dies verkürzt die Implementierungszeit und senkt die Komplexität und Kosten.

Die Einsparungen bei der Speicherkapazität werden maximiert, da das Problem von zwei Seiten gleichzeitig angegangen wird. Die clientseitige Datenreduktion verringert die zu übertragende und zu speichernde Datenmenge, während die zielseitige Datendeduplizierung alle redundanten Datenblöcke entfernt, die in verschiedenen Backup-Sätzen mehrfach vorhanden sind. NetApp Syncsort Integrated Backup ist eine Platte-zu-Platte-Backup-Lösung. Aber es kann auch Daten an Bänder übertragen. NetApp Syncsort Integrated Backup verlängert die Aufbewahrungsdauer auf der Platte und hält so die Anschaffungskosten für Bänder sowie die Speicher- und Versandkosten niedrig. Und die platten- und bandübergreifende Verwaltung verringert den Managementaufwand.

Der größte Posten bei den versteckten Backup-Kosten ist häufig der Verwaltungsaufwand, und ein Großteil dieser Zeit fällt für fehlgeschlagene Backups an. Anders als bei herkömmlichen Backup-Lösungen, deren Fehlerquote sogar bei einem Drittel der Backups liegen kann, melden

Kunden, die NetApp Syncsort Integrated Backup nutzen, Erfolgsquoten von 99 % oder höher – dadurch entfallen die Fehlersuche und die erneute Durchführung der Backups nahezu vollständig.

Die integrierte Verwaltung in einem einzigen Fenster mit einer einfachen und intuitiven Benutzeroberfläche macht die Datensicherung leicht und zuverlässig. IT-Fachleute haben freie Kapazitäten für Innovation, da ihnen aufwendige Routineaufgaben abgenommen werden. NetApp Syncsort Integrated Backup verwendet ein kapazitätsbezogenes Preismodell, bei dem nicht jedes Mal Gebühren anfallen, wenn ein Server hinzugefügt wird. Dies ist in virtuellen Umgebungen, in denen neue Server innerhalb weniger Minuten hinzugefügt werden können, besonders sinnvoll.

Einfach, integriert und bewährt

NetApp Syncsort Integrated Backup bietet die für Ihre Anforderungen geeignete Datensicherung in einer einfachen, integrierten und bewährten Lösung.

Einfach: benutzerfreundlich, einfach zu implementieren sowie einfache Pflege und Erweiterung nach Bedarf

Integriert: eine nahtlose Kombination aus Speicher und Software für lokale und Remote-Datensicherungen

Bewährt: von Syncsort und NetApp in fünf Jahren gemeinsam entwickelt, mit bewährten, praxiserprobten Ergebnissen bei Hunderten Kundensystemen

Support Matrix

Unterstützter Speicher	Jeder Primärspeicher auf Blockebene, sowohl SAN als auch direkt (Direct Attached)
Unterstützte clientseitige Betriebssysteme	Microsoft Windows: Windows 2008 R2, Windows 2008, Windows 2003 Linux: RedHat Enterprise Linux, SUSE Linux Enterprise Server, CentOS (x64, x86) Sun Solaris: Solaris 10, Solaris 10 SPARC, Solaris 9 SPARC
Unterstützte Hypervisoren	VMware: ESX Server 3.0, 4.0, 4.1 (vSphere); ESXi 3.5, 4.0, 4.1 (vSphere) Microsoft Hyper-V: Version 1.0 und 2.0.
Unterstützte Anwendungen	Microsoft Exchange: 2000, 2003, 2007 und 2010 Microsoft SQL Server: 2000, 2005, 2008, 2008R2 Oracle: 9.x (nur Solaris), 10g, 11g (auf unterstützten Betriebssystemen) Microsoft SharePoint: 2007, 2010

Weitere Informationen zur aktuell unterstützten Software unter www.syncsort.de

Komponenten von NetApp Syncsort Integrated Backup

Syncsort BEX-Software	Client-Agenten (unbeschränkt); Master Server; Reporting Server (optional)
NetApp Protection Pack und Advanced Pack	SnapMirror®, SnapVault Secondary und FlexClone®
NetApp FAS-Plattensystem	Speichersysteme der NetApp FAS2000-, FAS3100- und FAS3200-Serie



Über NetApp

NetApp erstellt innovative Speicher- und Datenmanagementlösungen, die hervorragende Kosteneffizienz bieten und Durchbrüche im Geschäftsumfeld beschleunigen. Die Leidenschaft von NetApp für Einfachheit, Innovation und Kundenerfolg hilft weltweit Unternehmen, mehr zu erreichen, und dies schneller als zuvor. Weitere Informationen zu NetApp unter netapp.com.

Über Syncsort

Syncsort ist ein weltweit tätiger Softwarehersteller, der Unternehmen eine neue Sicht auf den Business Value ihrer Daten ermöglicht. Syncsort bietet für die Datenintegration und -sicherung hochleistungsfähige Lösungen, die sich dank der einfachen Bedienung innerhalb kürzester Zeit amortisieren. In mehr als 12 000 Implementierungen hat Syncsort eine Basis für neue Entscheidungsmöglichkeiten gelegt und weltweit Tausenden von Kunden zu einem besseren Geschäftsergebnis verholfen.



Strategic Alliance Partner



Syncsort GmbH, Calor-Emag-Str. 3,
40878 Ratingen, Deutschland, Tel.: +49 (0)2102-9546-0
www.syncsort.de